

Datenblatt LX 1981

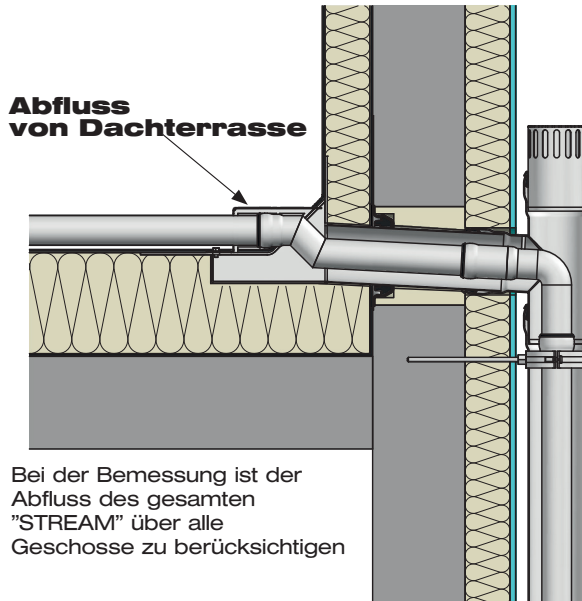
LORO-X DUOSTREAM Kaskadenentwässerung für Dachterrasse

Hauptentwässerung

Freispiegelströmung

Silent

Abfluss:	bis max. 2,0 l/s
Wasserhöhe:	35 mm
Eingrifftiefe:	-
Nennweite:	DN 100
LX-Nummer:	LX 1981
Wehrhöhe:	0 mm
Haube:	belüftet
Falleitung:	belüftet
Falleitungshöhe:	min. 2,5 m
Entwässerung:	in Grundleitung
Flanschform:	Klebeflansch



Bei der Bemessung ist der Abfluss des gesamten "STREAM" über alle Geschosse zu berücksichtigen

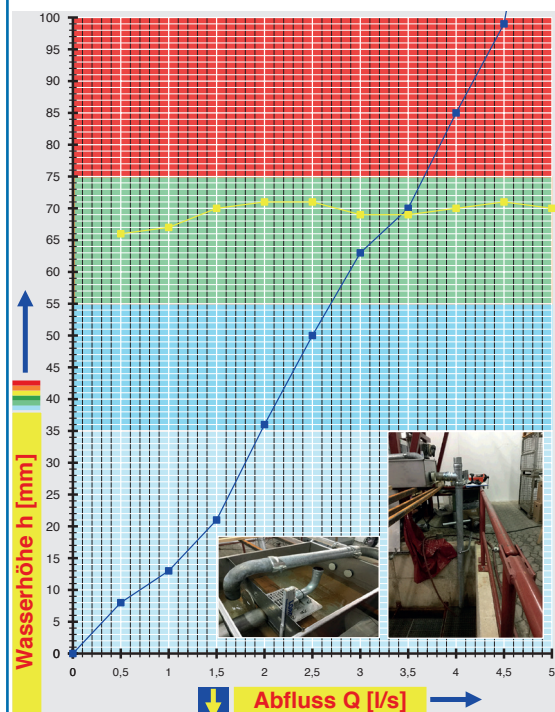
LX 1981 Stückliste

1 x Art.-Nr. Ablauf auf Seite 2 auswählen!

- 1 x Art.-Nr. 01401.100X Rohr mit einer Muffe
- 1 x Art.-Nr. 01401.050X Rohr mit einer Muffe
- 1 x Art.-Nr. 13500.100X Abzweig mit Bogen
- 1 x Art.-Nr. 13217.100X Belüftungsstück

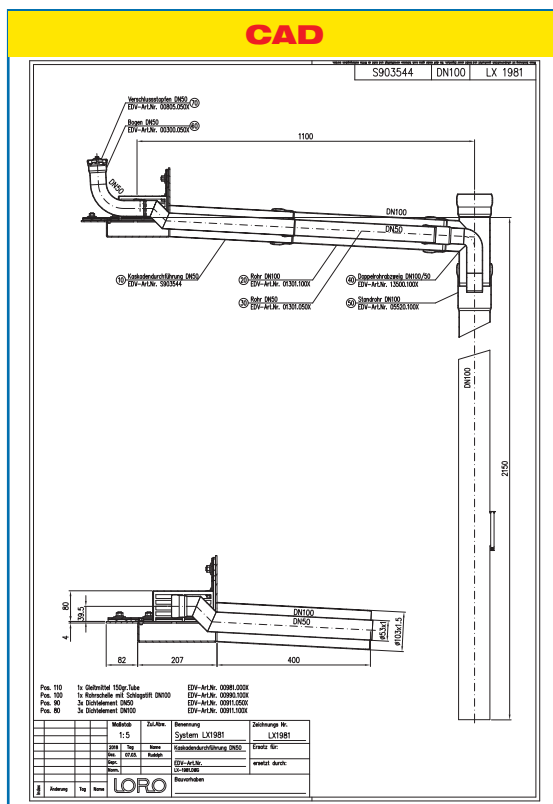
- 1 x Art.-Nr. 13242.DB0X, Umlenkung Dachterrasse
- 4 x Art.-Nr. 00911.050X Dichtelemente
- 2 x Art.-Nr. 00911.100X Dichtelemente
- 1 x Art.-Nr. 00986.000X Gleitmittel

hQ - Abflusskurve



Systemleistung

CAD



Systemform

Wasserhöhe	mm	10	15	20	25	30	35	40	45	50	55	60	65	70	75	80	85
Abfluss	l/s	0,7	1,1	1,4	1,6	1,8	2,0	2,1	2,3	2,5	2,7	2,9	3,1	3,5	3,7	3,8	4,0

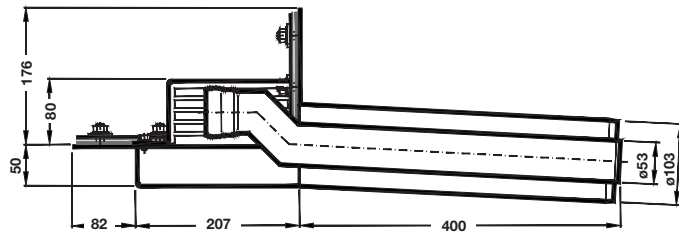
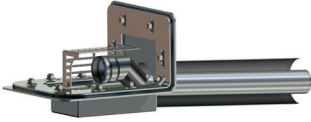
Bitte den entsprechenden Ablauf auswählen!

DN 100

LX1981-1X

Ablauf: Art.-Nr. 13464.100X

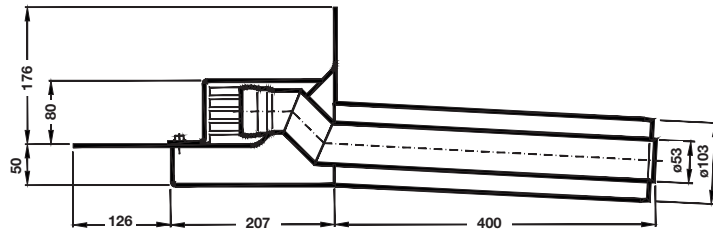
Hauptentwässerung
Entwässerung der Dachterrasse
Klemmansch 90°



LX1981-3X

Ablauf: Art.-Nr. 13461.100X

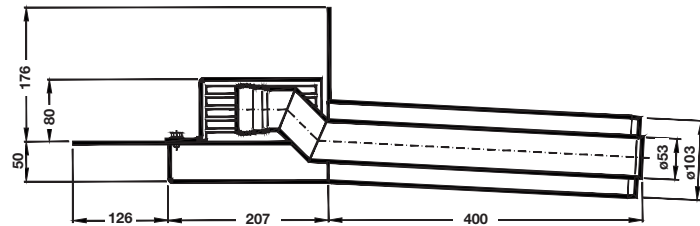
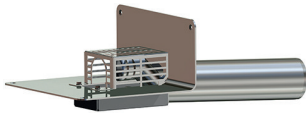
Hauptentwässerung
Entwässerung der Dachterrasse
Klebeflansch 45°



LX1981-21X

Ablauf: Art.-Nr. 13462.100X

Hauptentwässerung
Entwässerung der Dachterrasse
Klebeflansch 90°



LORO-Abzweig mit Bogen - Rohr in Rohr-

- für LORO-X Haupt-Not-Kombi Attikaentwässerung -
Stahl, feuerverzinkt, DN 100/50
Art.-Nr. 13500.100X
Gewicht: 3,1 kg



LORO-X Belüftungsstück mit Lochblech

- für LORO-X Haupt-Not-Kombi Attikaentwässerung
Stahl, feuerverzinkt, DN 100
Art.-Nr. 13217.100X
Gewicht: 0,7 kg



LORO-Umlenkung Dachterrasse

- von Falleitung (DN 100) in Verzug
über Dachterrasse,
Stahl, feuerverzinkt, DN 100/50
Art.-Nr. 13242.DB0X
Gewicht: 1,6 kg



LORO-X Rohr mit einer Muffe,

Stahl, feuerverzinkt
250 mm lang
Art.-Nr. 01401.050X
Art.-Nr. 01401.100X



LORO-Dichtelemente

Art.-Nr. 00911.050X
Art.-Nr. 00911.100X